



Manutention Transport Levage Élévation Stockage

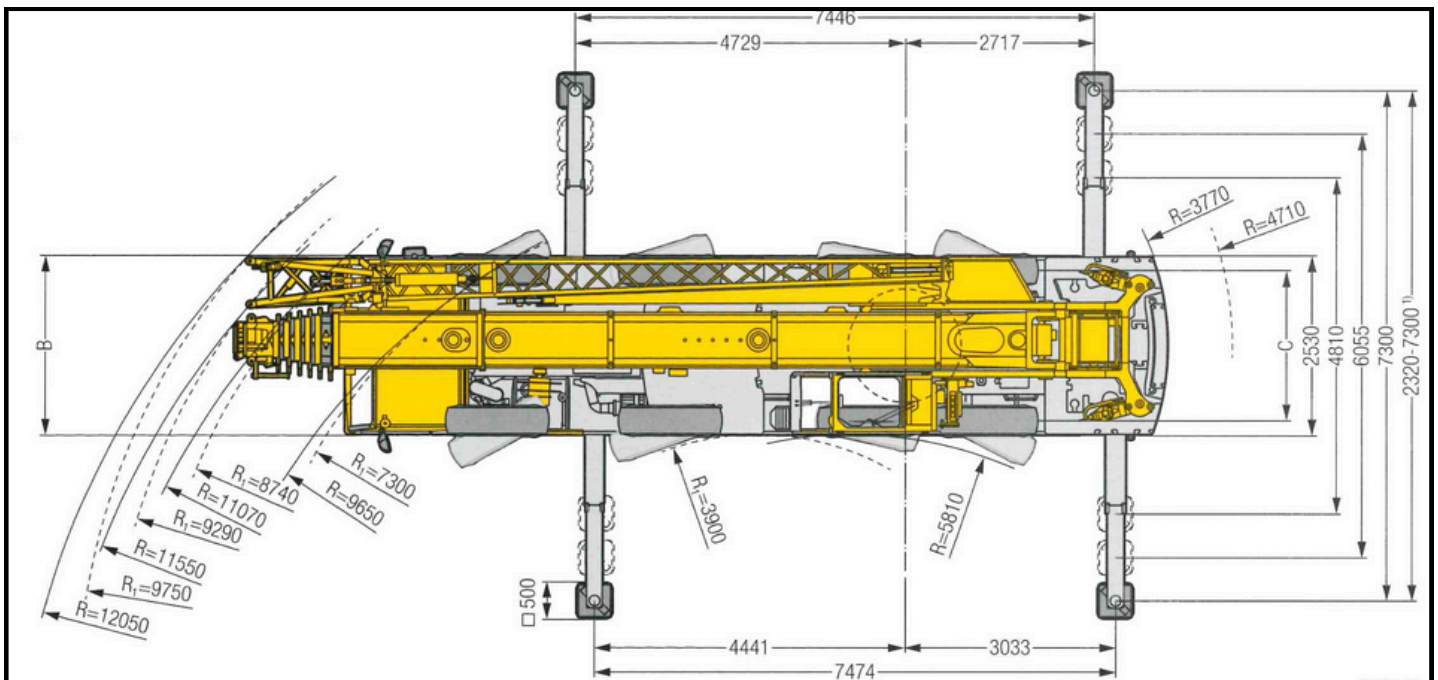
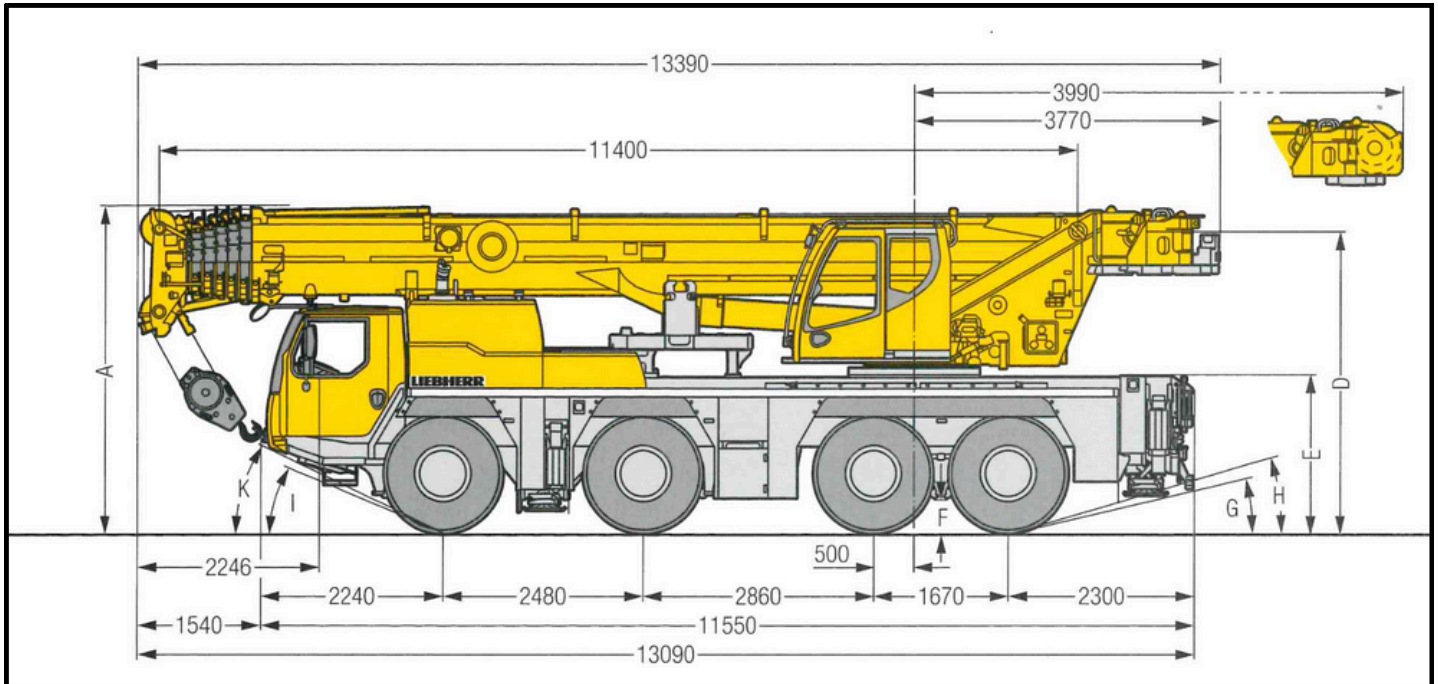
ZA de la Montignette
689 Rue des Libérateurs de 1944
80260 VILLERS BOCAGE

03 22 51 81 33 - contact@comlev.fr



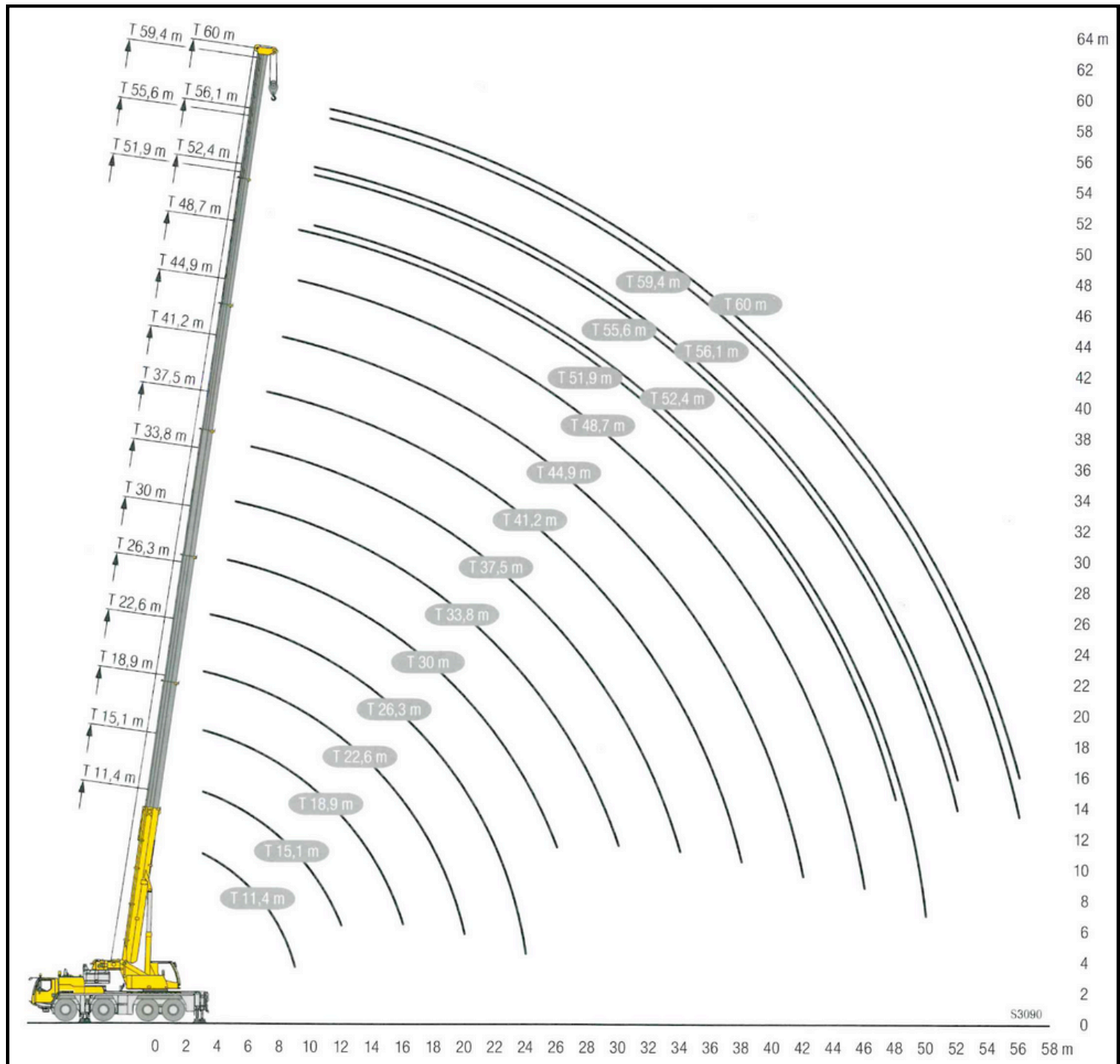
Grue de levage 90T LTM 1090-4.2

Dimensions : Liebherr LTM 1090-4.2



LTM 1090-4.2

Hauteurs et capacités de levage : Flèche principale



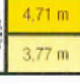
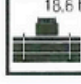





ZA de la Montignette,
689 Rue des Libérateurs de 1944
80260 VILLERS BOCAGE








03 22 51 81 33 - contact@comlev.fr

LTM 1090-4.2

Hauteurs et capacités de levage : Flèche principale

																	
	11,4 m	15,1 m	18,9 m	22,6 m	26,3 m	30 m	33,8 m	37,5 m	41,2 m	44,9 m	48,7 m	52,4 m	55,6 m	56,1 m	59,4 m	60 m	
3	59,2	59,2	59,2	48													3
3,5	59	58,2	56,3	48	36,6												3,5
4	54,2	53,2	51	47,5	36,6												4
4,5	49,8	49	46,8	45,3	36,6	30,4											4,5
5	46	45,4	43,1	41,7	36,3	30	24,5										5
6	39,7	40	38,3	36,7	35,1	28,8	23,8	19,3									6
7	34,3	34,8	34,4	33,6	32,3	27,6	22,9	19,1	15,2								7
8	29,5	30,1	30,4	30,4	29,2	26,4	22,1	18,9	15,1	11,7							8
9	25,6	26,2	26,5	26,6	26,4	25	21,3	18,6	15	11,5	9,2						9
10		23,1	23,3	23,4	23,2	23,4	20,5	18,1	14,4	11,2	9	7,3	4,9	5,3			10
11		20,5	20,6	20,6	20,9	20,9	19,7	17,1	13,8	10,8	8,8	7,1	4,9	5,3	4,2	4,1	11
12		18,2	18,4	18,5	18,8	18,6	18,4	16,1	13,3	10,4	8,5	7	4,8	5,2	4,2	4,1	12
14			15,2	15,4	15,3	15,1	14,8	14,3	12,2	9,4	8	6,7	4,7	5	4,2	4,1	14
16			12,5	12,6	12,6	12,4	12,1	11,7	11,3	8,5	7,3	5,9	4,5	4,8	4,1	4	16
18				10,5	10,5	10,3	10	10,2	10	7,6	6,7	5,4	4,2	4,6	4	3,9	18
20				8,9	8,8	8,6	9	8,7	8,3	6,9	6,1	5	4	4,3	3,8	3,7	20
22					7,5	7,8	7,6	7,3	7	6,3	5,5	4,6	3,7	4,1	3,6	3,6	22
24					6,8	6,7	6,5	6,2	5,9	5,9	5	4,3	3,5	3,8	3,4	3,4	24
26						5,8	5,6	5,3	5,4	5,2	4,6	4	3,3	3,6	3,2	3,2	26
28							4,8	4,8	4,7	4,4	4,2	3,8	3,1	3,4	3	3	28
30							4,2	4,4	4,1	3,9	3,9	3,5	2,9	3,2	2,9	2,9	30
32								3,9	3,7	3,6	3,5	3,2	2,7	3,1	2,7	2,7	32
34									3,5	3,3	3,3	3,1	2,6	2,9	2,6	2,6	34
36										3,1	2,9	2,9	2,7	2,4	2,6	2,4	36
38										2,9	2,6	2,6	2,5	2,3	2,3	2,3	38
40											2,5	2,3	2,3	2,1	2,1	2	40
42											2,3	2,1	2	1,8	1,8	1,8	42
44												1,9	1,8	1,6	1,6	1,5	44
46													1,7	1,6	1,3	1,4	46
48														1,3	1,4	1,1	48
50															1,1	1,2	50
52																1	52

maxi_271_001_00309_00/001_00349_00

																								
	11,4 m	15,1 m	18,9 m	22,6 m	26,3 m	30 m	31,3 m	33,8 m	35,7 m	37,5 m	39,4 m	41,2 m	43,2 m	44,9 m	47,5 m	48,7 m	51,3 m	52,4 m	55,6 m	56,1 m	59,4 m	60 m		
3	59,2	59,2	59,2	48																			3	
3,5	57,1	57,2	56,3	48	36,6																		3,5	
4	52,2	52,2	51	47,5	36,6																		4	
4,5	47,9	48	46,8	45,3	36,6	30,4	12,6																4,5	
5	43,8	44,1	43,1	41,7	36,3	30	12,6	24,5															5	
6	36,1	36,8	36,7	36,3	34,7	28,8	12,1	23,8	10,5	19,3													6	
7	29,8	30,5	30,9	30,9	29	27,5	11,2	22,9	9,7	19,1	9,4	15,2											7	
8	25	26	26,1	25,8	25,3	23,9	10,4	22	9	18,9	8,9	15,1	8,2	11,7	6,3								8	
9	20,9	22	22,6	22,8	21,8	20,6	9,7	19,4	8,4	18	8,3	15	7,8	11,5	6,3	9,2	5,7						9	
10		18,8	19,4	19,6	19	18	9	16,9	7,8	16,2	7,8	14,4	7,4	11,2	6,3	9	5,7	7,3	4,9	5,3			10	
11		16,1	16,8	17	16,8	15,9	8,5	15	7,3	14,3	7,3	13,8	7,1	10,8	6,2	8,8	5,6	7,1	4,9	5,3	4,2	4,1	11	
12			13,9	14,5	14,7	14,7	14,1	7,9	13,3	6,8	13,3	6,9	12,4	6,7	10,4	5,9	8,5	5,5	7	4,8	5,2	4,2	4,1	12
14				11,3	11,4	11,4	11,2	7	11,4	6	10,6	6,2	9,9	6,1	9,2	5,5	8	5,2	6,7	4,7	5	4,2	4,1	14
16				8,9	9,1	9,3	9,5	6,3	9,2	5,3	8,7	5,5	8	5,5	7,7	5,1	7,2	4,8	5,9	4,5	4,8	4,1	4	16
18					7,4	7,8	7,6	5,7	7,4	4,7	7	5	7	4,9	6,6	4,7	6	4,5	5,4	4,2	4,6	4	3,9	18
20					6,3	6,3	6,2	5,1	5,9	4,2	6,1	4,5	5,7	4,5	5,4	4,3	5,3	4,2	4,9	4	4,3	3,8	3,7	20
22						5,2	5,1	4,7	5,2	3,9	5	4,2	4,8	4,1	4,6	4	4,5	3,9	4,2	3,7	4	3,6	3,6	22
24						4,4	4,5	4,3	4,4	3,6	4,2	3,8	4,2	3,8	4,1	3,8	3,8	3,6	3,7	3,5	3,5	3,3	3,3	24
26							3,9	3,9	3,8	3,3	3,7	3,6	3,6	3,5	3,5	3,5	3,3	3,3	3,1	3,1	2,9	2,9	2,9	26
28								3,4	3,3	3,1	3,3	3,3	3,1	3,1	3	3	2,8	2,8	2,6	2,6	2,4	2,4	2,4	28
30									2,9	2,9	2,8	2,9	2,7	2,7	2,5	2,6	2,4	2,4	2,2	2,2	2	2	1,9	30
32										2,5	2,5	2,5	2,3	2,3	2,2	2,2	2	2	1,8	1,9	1,6	1,6	1,6	32
34											2,1	2,2	2	2	1,9	1,9	1,7	1,7	1,5	1,6	1,3	1,3	1,2	34
36												1,9	1,7	1,6	1,6	1,4	1,5	1,3	1,3	1	1	0,9		36
38													1,5	1,5	1,4	1,4	1,2	1,2	1	1				38
40														1,3	1,1	1,2	0,9	1						40
42															0,9	0,9								42

